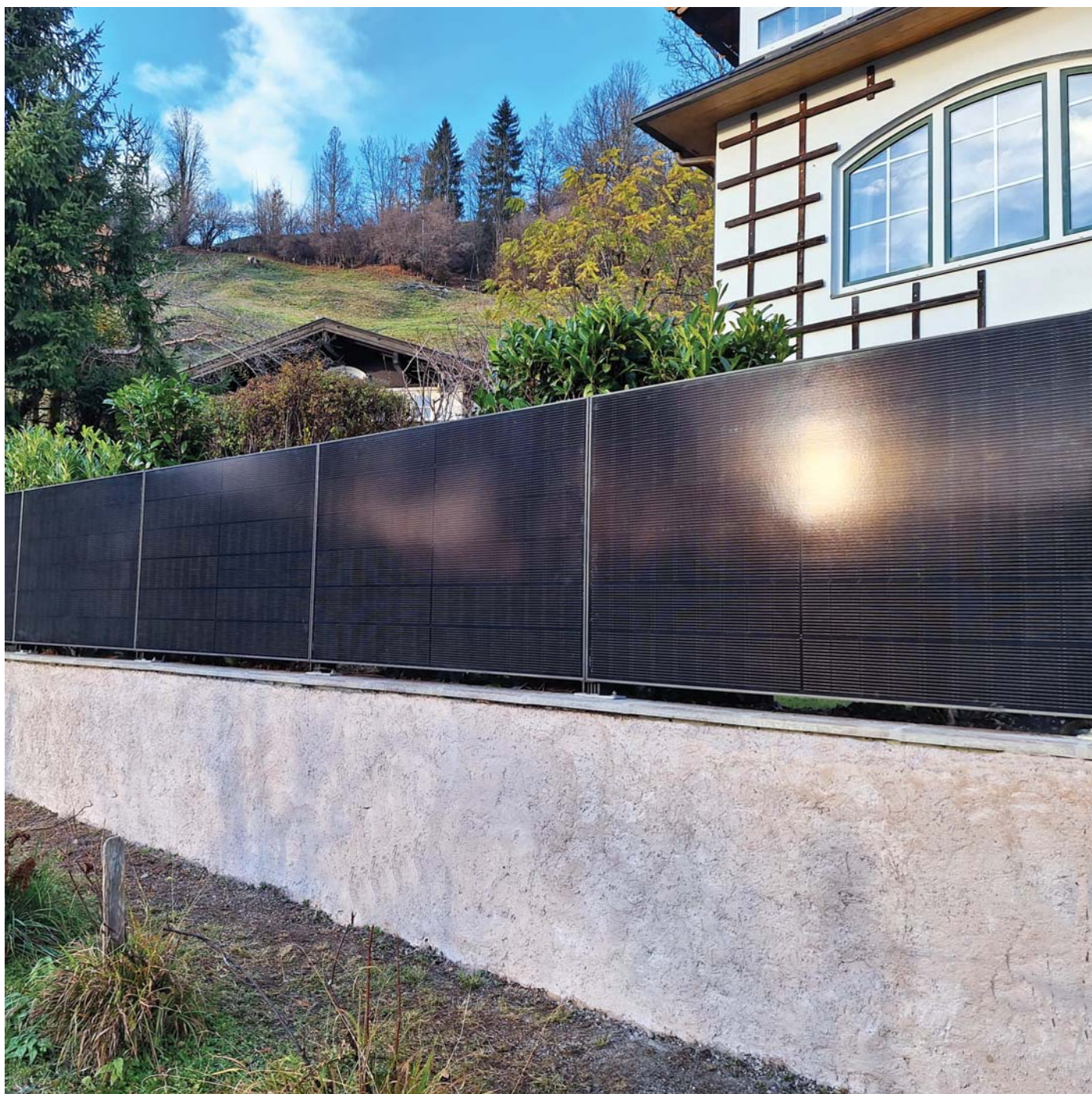


# CLICKWALL

## LA CLÔTURE SOLAIRE





# CLICKWALL - plus qu'une barrière

ClickWall est la nouvelle génération de solutions énergétiques modernes - développées sur la base de nombreuses années d'expérience. et mis en œuvre dans un système innovant et bien pensé. Qu'il s'agisse d'une clôture solaire ou d'une solution de façade élégante : ClickWall allie technique, design et fonctionnalité au plus haut niveau.

## Vos avantages en un coup d'œil:

- ✓ **Montage rapide, solution intelligente** - peu d'outils et installation facile, comme tous les systèmes de ClickCon.
- ✓ **Un design propre** - une technique invisible grâce à des éléments de fixation cachés, à l'abri du vol
- ✓ **Polyvalent** - compatible avec une sélection de modules PV standard avec cadre, montables aussi bien à la verticale qu'à l'horizontale.
- ✓ **Rendement maximal** - grâce aux modules bifaciaux qui utilisent l'énergie solaire des deux côtés.
- ✓ **Plus de fonction, plus de style** - que ce soit comme limite de propriété, élément design ou système de façade - ClickWall pose de nouveaux jalons.

## ClickWall - où l'architecture rencontre l'énergie!

Repenser maintenant les projets - de manière durable, flexible et avec une véritable exigence de design.

### Une technique qui convainc :

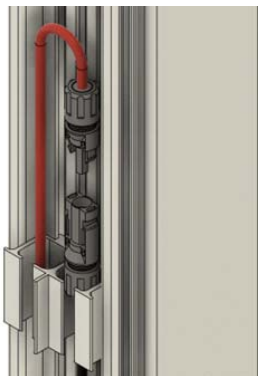
Optimiseurs intégrables dans les poteaux - peu encombrants et directement intégrés au système.

Une gestion des câbles bien pensée - sécurisée, à l'abri des intempéries et bien rangée.

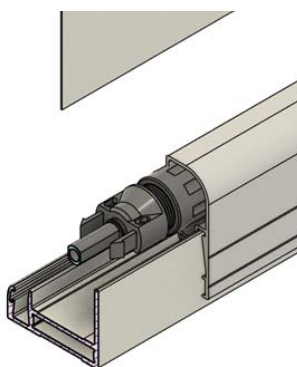
Poteau sans ombrage - pour un rendement énergétique maximal.



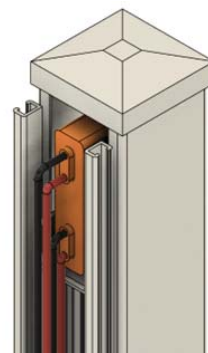
## ClickWall - une installation facile !



Gestion verticale des câbles dans le poteau solaire



Gestion horizontale des câbles dans le module PV au moyen d'une réglette de câbles



En option, ajout de optimiseurs de puissance caché dans le poteau solaire