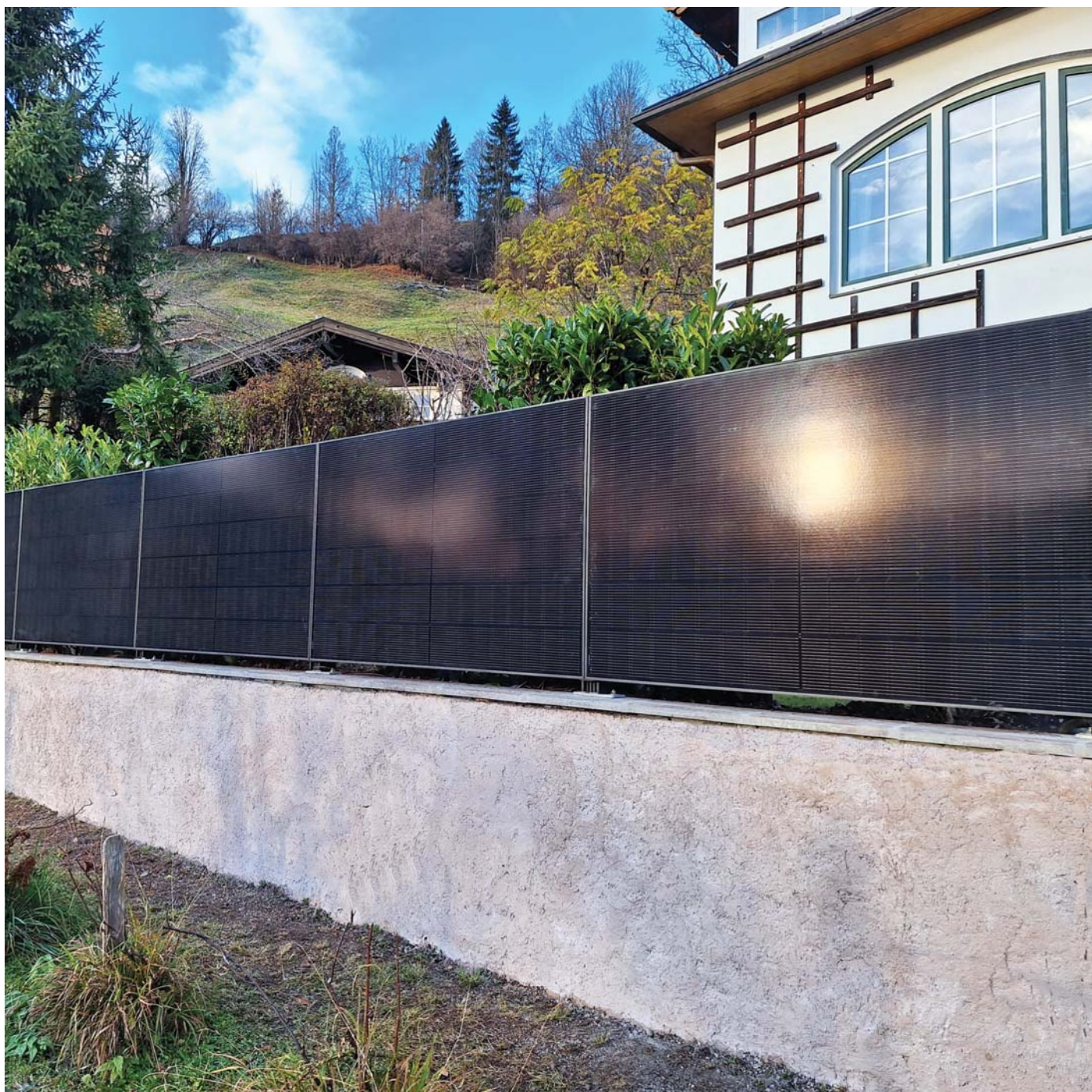


CLICKWALL

DER SOLARZAUN



CLICKWALL - mehr als ein Zaun

ClickWall ist die nächste Generation moderner Energielösungen – entwickelt aus jahrelanger Erfahrung und umgesetzt in einem durchdachten, innovativen System. Ob als Solarzaun oder elegante Fassadenlösung: ClickWall vereint Technik, Design und Funktion auf höchstem Niveau.

Ihre Vorteile auf einen Blick:

- ✓ **Schnell montiert, clever gelöst** – werkzeugarm und einfach zu installieren, wie alle Systeme von ClickCon.
- ✓ **Cleanes Design** – unsichtbare Technik dank versteckter Halteelemente, sicher vor Diebstahl und mit ästhetischem Anspruch.
- ✓ **Vielseitig einsetzbar** – kompatibel mit ausgewählten Standard-PV-Modulen mit Rahmen, sowohl vertikal als auch horizontal montierbar.
- ✓ **Maximaler Ertrag** – durch bifaziale Module, die beidseitig Sonnenenergie nutzen.
- ✓ **Mehr Funktion, mehr Stil** – ob als Grundstücksgrenze, Designelement oder Fassadensystem – ClickWall setzt neue Maßstäbe.

ClickWall - wo Architektur auf Energie trifft!

Jetzt Projekte neu denken - nachhaltig, flexibel und mit echtem Designanspruch.

Technik, die überzeugt:

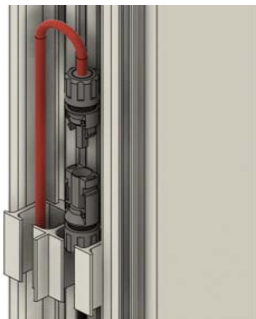
Integrierbare Optimierer im Pfosten – platzsparend und direkt im System verbaut.

Durchdachtes Kabelmanagement – gesichert, wettergeschützt und aufgeräumt.

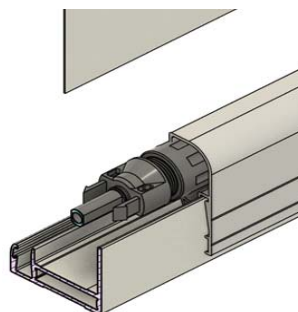
Pfosten ohne Verschattung – für eine maximale Energieausbeute.



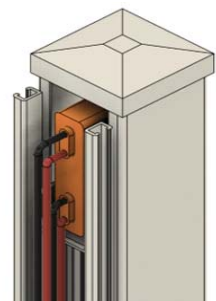
ClickWall - einfache Installation!



Vertikales Kabelmanagement
im Solar Pfosten



Horizontales Kabelmanagement
im PV-Modul mittels Kabelleiste



Optionale Aufnahme von
Leistungsoptimierern
versteckt im Solar Pfosten